

“IoT Station V2”のご紹介

新たなDXソリューションを共創するプラットフォーム



Company Profile

会社名	株式会社ゼネックコミュニケーション
本社	京都市中京区烏丸通御池上る 二条殿町552番地 明治安田生命京都ビル
東京支店	東京都千代田区内幸町1-3-3 内幸町ダイビル3F
資本金	8,000万円
設立	1992年11月13日
代表取締役社長	美馬 芳彦
事業内容	<ul style="list-style-type: none">・ IoTプラットフォームサービス『IoT Station』の開発・販売・ IoTアプリケーションサービスの開発・販売・ IoTコンサルティング・システム構築・運用管理・システム保守・ IoTデバイス販売
認定パートナー	<ul style="list-style-type: none">・ 京セラコミュニケーションシステム Sigfoxパートナー・ ソニーネットワークコミュニケーションズ ELTRES™ IoTネットワークサービス パートナー・ ZETAアライアンス



IoT Station とは

通信回線やゲートウェイ、センサーの種類を問わず、クラウド上でデータの見える化ができます
ユーザー様にとって“**分かりやすい**” “**使いやすい**”を重視したIoTプラットフォームサービスです



POINT

01. データを貯める

センサーデバイスから取得できるデータを
貯めることができます



POINT

02. データが見える

センサーデバイスから取得したデータを
ユーザーに分かりやすく見える化いたします



POINT

03. データを通知

データがある一定の閾値を超えた際に
ユーザーへ通知いたします

サービス紹介

アイデアをすぐにビジネス化することで、企業のDX化に貢献いたします

IoT Stationを利用しながらサービス仕様を固めて

リリース後に大規模ビジネス展開を図ることが可能です



貴社ビジネスに合わせた
段階的なDXを実現



OEM・カスタマイズ可能
貴社ブランド名で展開が可能



ユーザー**独自の**
ダッシュボード作成が可能

IoT Stationなら即解決！

こんなお悩みありませんか？

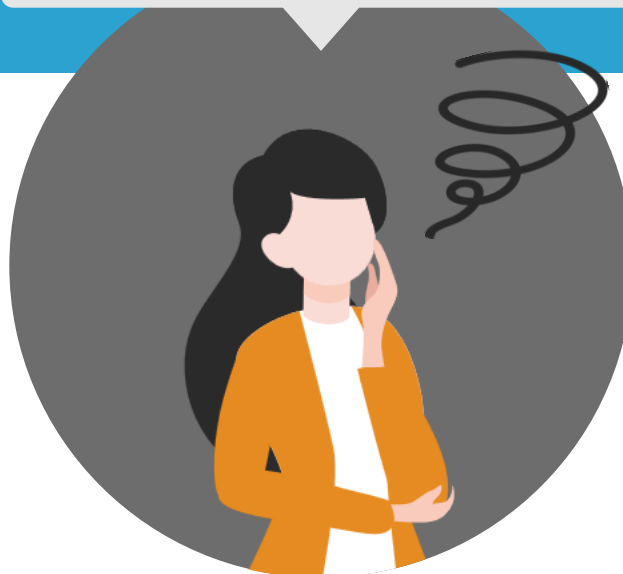
わからない

IoTや**DX**をどこから
手を付けたらいいの？



できない

可視化まではできたけど
データ活用までは・・・



時間がない

ハードウェアはあるけど
アプリ開発まで
手が回らない！



サービス領域

通信回線やゲートウェイ、センサーの種類を問わず、クラウド上でデータの見える化致します！

弊社サービス領域

IoTプラットフォームサービスエンジン
(IoT Station)

カスタマイズ
(ウィジェット & 通知など)

豊富な開発用テンプレート
(温湿度 & 位置情報 & 漏水管理 など)

標準機能も充実
(ユーザー管理 & テナント管理など)



パートナー様協業領域

通信回線 &
ゲートウェイ

 sigfox  ELTRES ※1

 NB-IoT  LoRa ※2

 WiFi 4G/LTE

ZETA Wi-SUN FAN

センサー



多様な
デバイスセンサー

パートナー企業一覧

様々な企業様にご利用いただいております



IoT Station[®]が選ばれる理由

01

開発期間は最短約1か月

最短約1か月で導入可能

02

カスタマイズ・OEM対応が充実

お客様のご要望とデータの特性に合わせた、ダッシュボードが可能
テナント毎の個別カスタマイズも可能

03

見たい情報をまとめて表示

異なるセンサー・通信規格のデータでも
1つのダッシュボードで一元管理が可能

04

様々な通信規格・センサーに対応

様々な通信規格やセンサーに対応

05

セキュリティ対策

2段階認証機能搭載

06

幅広い管理機能

ユーザーごとのダッシュボード表示や閲覧アクセスの制限が可能

07

モバイル端末対応

スマートフォンやタブレット等
モバイル端末からの利用も可能

08

多言語対応

日本語と英語の切り替えに対応
翻訳ファイルを追加するだけで多言語対応が可能

特長 01.

見たい情報をまとめて表示

異なるセンサーの種類・通信規格で収集されたデータでも
1つのダッシュボードに集約されるため、一元管理が可能

山間部

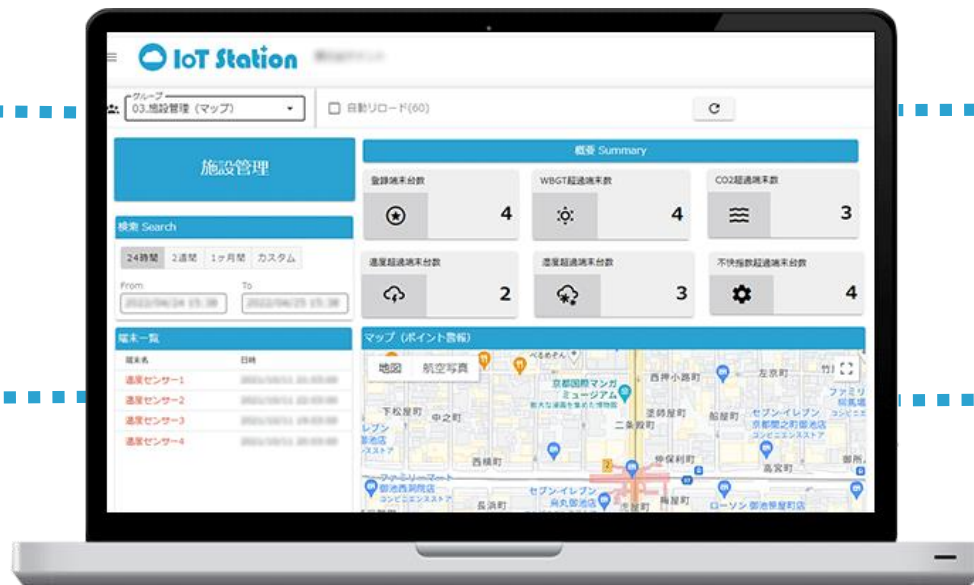


水位センサー・LTE

市街地



傾斜センサー・Sigfox



屋内



漏水センサー・Wi-Fi

工場

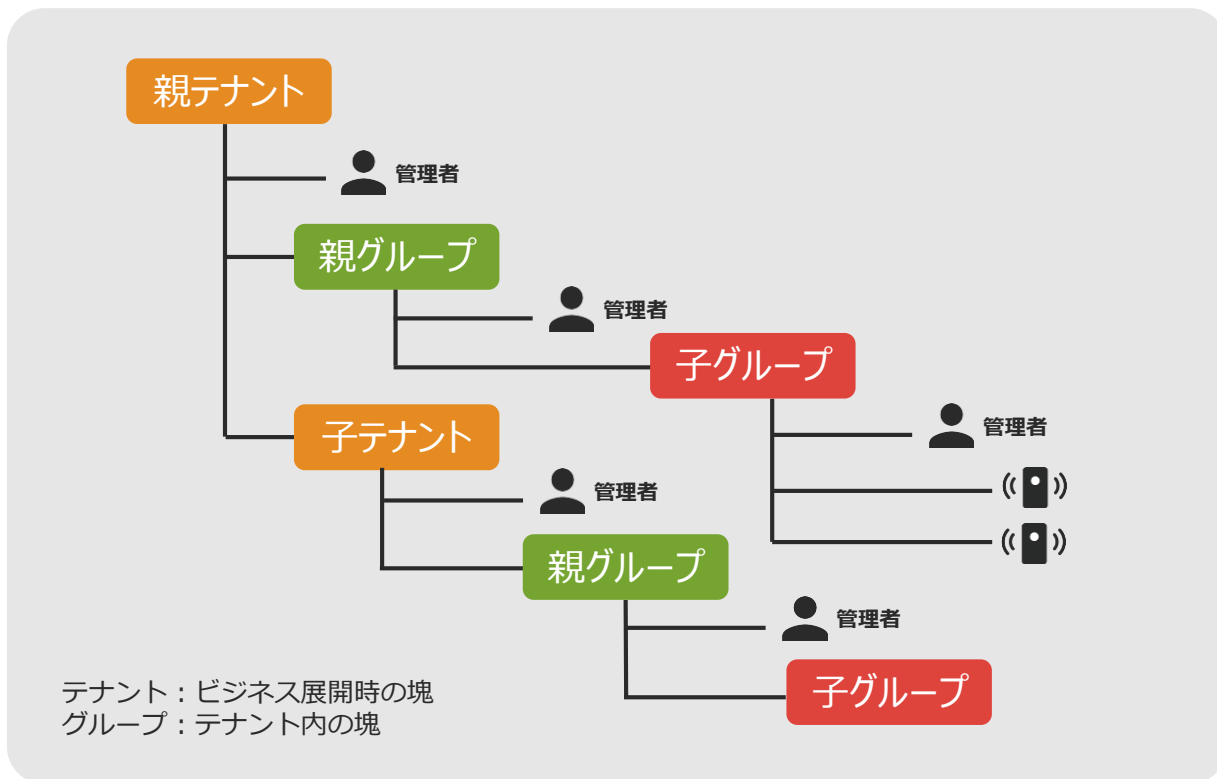


温湿度センサー・LoRa

同一サービスの立ち上げの容易さ&アクセス制御

管理したい対象(ユーザー)ごとに、表示や閲覧制限が可能

ユーザーごとにログイン時の2段階認証機能を有効にできるセキュリティ対策も◎



- 1 テナント単位で横展開
- 2 テナントの親子展開
- 3 テナント内でのグループ管理
- 4 グループの親子展開
- 5 各テナント、グループの管理者は自分より下位層に対してのみ閲覧や編集
- 6 閲覧者は自分が直接紐づくグループ内のデータのみ閲覧

特長 03.

自社ブランド展開&個別カスタマイズ対応

お客様のブランドイメージに合わせたダッシュボード画面の提供が可能！テナント毎の個別カスタマイズも可能

The image shows a laptop displaying the IoT Station dashboard. Five red callout boxes with numbers 1 through 5 point to specific features:

- 1. **ファビコン** (Favicon): Points to the star icon in the browser's address bar.
- 2. **ロゴ変更** (Logo Change): Points to the 'IoT Station' logo in the top navigation bar.
- 3. **お客様独自ドメイン** (Customer-specific Domain): Points to the URL in the browser's address bar.
- 4. **メニューバーの色変更** (Menu Bar Color Change): Points to the blue header bar of the dashboard.
- 5. **テナント毎の個別カスタマイズが可能** (Individual customization possible for each tenant): Points to the 'ダッシュボードカスタマイズ' (Dashboard Customization) and 'ウィジェットカスタマイズ' (Widget Customization) options in the bottom right corner.

The dashboard itself displays a '施設管理' (Facility Management) page with a '概要 Summary' section containing various metrics like '登録地未台数' (4), 'WBGT超過地未台数' (4), 'CO2超過地未台数' (3), and a map showing facility locations.

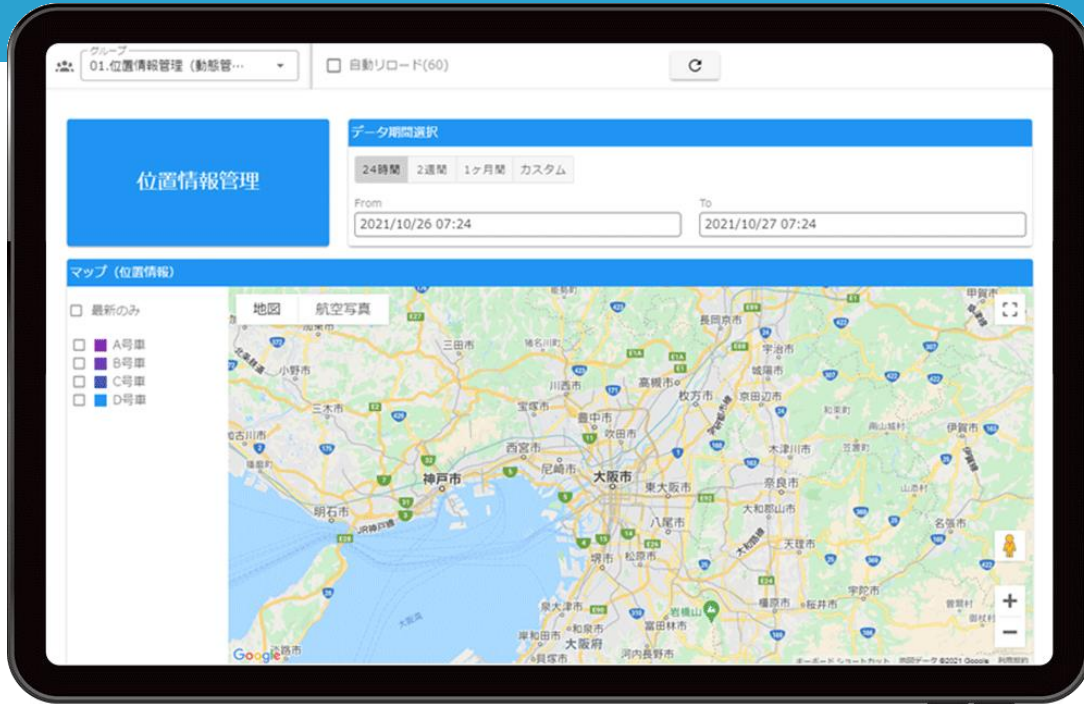
管理者によるダッシュボードの編集

さまざまなパーツ（ウィジェット）を自由に組み合わせて
目的に合わせたダッシュボードの作成が可能



ダッシュボードのテンプレート例

豊富なダッシュボードテンプレートをご用意！独自カスタマイズもご相談ください。



位置情報

人・モノの位置情報を表示



フロアマップ

工場内のフロアマップを表示

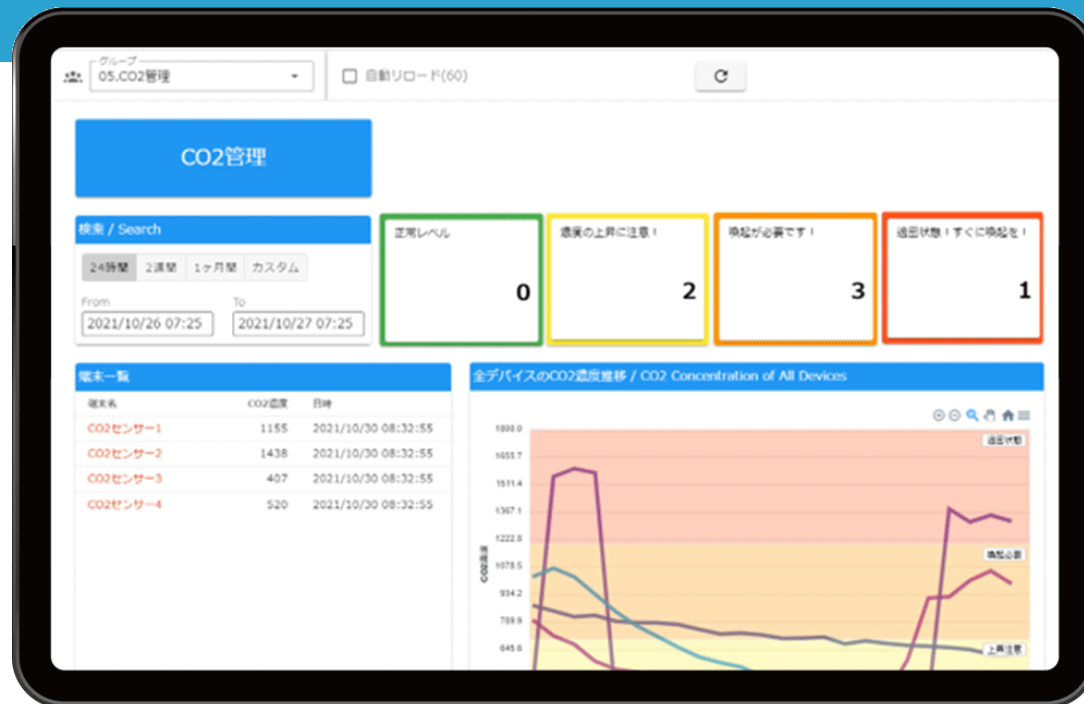
ダッシュボードのテンプレート例

豊富なダッシュボードテンプレートをご用意！独自カスタマイズもご相談ください。



設備管理

設備内の管理情報を表示



温湿度

気温や湿度をグラフ化

日本語/英語は標準対応

日本語と英語の切り替えは標準で対応しております。
翻訳ファイルを追加するだけで多言語対応が可能です。



ログイン時に
「日本語or英語」の選択が可能

ログイン後に選択した言語で
メニュー及びダッシュボードを表示

モバイル端末からの利用

ユーザーが利用する端末に依存することなく、ダッシュボード表示が可能



PCはもちろん
スマートフォンやタブレット等
モバイル端末からの利用も可能



活用事例

No	サービス名	パートナー様	通信規格	内容
1	換気お知らせキット	株式会社テクサー	ZETA	ZETA基地局と専用センサーを設置するだけで、すぐにPCやタブレットで複数個所の二酸化炭素（CO2）濃度の推定値を監視
2	運搬管理キット			ZETA基地局と専用センサーを設置するだけで、すぐにPCやタブレットで複数個所の荷物の運搬状況の確認ができます。基地局を車に積むことで、移動時の位置情報も追跡可能
3	見守りソリューション	マスプロ電工株式会社	Sigfox	小型の専用端末を持ったお子様や高齢者の位置情報を、スマートフォンやパソコンから確認できる見守りサービス
4	ワナの番人		Sigfox / LoRa	LPWA（Sigfox通信）を利用した、イノシシ等の有害獣捕獲情報通知システム
5	鳥獣被害対策支援システム	新光商事株式会社	LoRa	山間部に仕掛けた箱罠やくくり罠の状態を見える化するソリューション

活用事例

No	サービス名	パートナー様	通信規格	内容
6	水位・雨量監視システム	株式会社 オサシ・テクノス	Sigfox	防災計測技術と低コストなLPWA通信を組合せ、早期避難・人的災害ゼロに繋げる河川やため池の水位を見える化
7	Famcall	株式会社ウェバートン	Wi-Fi	離れて暮らすご家族の「帰宅・外出」を見える化するソリューション
8	熱中症対策	京都電子工業株式会社	Sigfox	WBGT計にて測ることで、その場の危険度を把握し、いち早く熱中症予防の対策可能
9	みまもりIoT	MEテック株式会社	Wi-Fi	環境センシング技術を用いたみまもりサービス
10	実証実験プログラム	ソニーネットワーク コミュニケーションズ 株式会社	ELTRES	実証実験プログラムとは、ELTRES IoTネットワークサービス網を用いて実証実験を行うことができるサービス
11	Smart Facility Manager	株式会社TOKAI コミュニケーションズ	—	サーバールーム環境の可視化、AIによる最適な空調制御で、運用コストの削減や、業務品質の向上を実現

よくある質問

ご質問・ご相談等はお気軽にご相談ください。



Q1. IoT Stationは、すぐに利用できますか？

A1. お申込みから最短3営業日にてご利用可能となります。詳細はお問い合わせください。

Q2. ライセンスの課金体系を教えてください。

A2. センサー1個に対して1ライセンスとなります。

Q3. 1ライセンスから購入できますか？

A3. 1ライセンスよりご購入頂けます。
別途システム基本料(月額4万円)が必要です。

Q4. データ保存量、保存期間について教えてください。

A4. 1ライセンスあたり1GB/1年となります。 ※保存量・期間変更も対応いたします。

Q5. IoT Stationにつながる機器・センサーは提案していただけますか？

A5. はい。対応機器、販売パートナーを紹介いたします。

Contact us

 075-211-5533 (平日 9 : 00 - 18 : 00)

 iot_contact@genech.co.jp

 <https://iot.genech.co.jp/> 

SNS更新中！

[twitter]



@genech_group

[instagram]



@genech_com.1992

[facebook]



<https://www.facebook.com/GENECHCOMMUNICATION/>

[youtube]



<https://www.youtube.com/watch>

